

# PARK **BENELUX**

АРХИТЕКТУРНАЯ КОНЦЕПЦИЯ РАЗВИТИЯ ТЕРРИТОРИИ ЛЕСОПАРКА



ОПИСАНИЕ ПРОЕКТА	3
ВДОХНОВЕНИЕ   ЕВРОПЕЙСКИЕ ПАРКИ	5
ВДОХНОВЕНИЕ   ИСКУССТВО ЗАПАДНОЙ ЕВРОПЫ	6
PARK BENELUX   ОСНОВНЫЕ ПРИНЦИПЫ ПРОЕКТА	7
СИТУАЦИОННЫЙ ПЛАН	8
ГЕНЕРАЛЬНЫЙ ПЛАН	9
ПЛАН МАРШРУТОВ И ПОКРЫТИЙ   ВАРИАНТ 1	10
ПЛАН МАРШРУТОВ И ПОКРЫТИЙ   ВАРИАНТ 2	11
ПЛАН РАССТАНОВКИ ОСВЕТИТЕЛЬНОГО ОБОРУДОВАНИЯ	12
ПЛАН РАССТАНОВКИ МАЛЫХ АРХИТЕКТУРНЫХ ФОРМ	13
ПЛАН ВИДОВЫХ ТОЧЕК	14
ВИЗУАЛИЗАЦИЯ   ВИД 1   ЦЕНТРАЛЬНАЯ АЛЛЕЯ	15
ВИЗУАЛИЗАЦИЯ   ВИД 2   ЦЕНТРАЛЬНАЯ АЛЛЕЯ_ЛЕТО	16
ВИЗУАЛИЗАЦИЯ   ВИД 2   ЦЕНТРАЛЬНАЯ АЛЛЕЯ_ЗИМА	17
СИСТЕМА ОСВЕЩЕНИЯ   ПЕШЕХОДНЫЕ МАРШРУТЫ И ВЕЛОДОРОЖКИ	18
МАЛЫЕ АРХИТЕКТУРНЫЕ ФОРМЫ   СКАМЕЙКИ	19
МАЛЫЕ АРХИТЕКТУРНЫЕ ФОРМЫ   УРНЫ	20
ВИЗУАЛИЗАЦИЯ   ВИД 3   ПАВИЛЬОН ВХОДНОЙ ГРУППЫ_ВИД С ЦЕНТРАЛЬНОЙ АЛЛЕИ	21
ВИЗУАЛИЗАЦИЯ   ВИД 4   ВХОДНАЯ ГРУППА_ДЕНЬ	22
ВИЗУАЛИЗАЦИЯ   ВИД 4   ВХОДНАЯ ГРУППА_ВЕЧЕР	23
ВИЗУАЛИЗАЦИЯ   ВИД 5   ПАВИЛЬОН ВХОДНОЙ ГРУППЫ	24
МАЛЫЕ АРХИТЕКТУРНЫЕ ФОРМЫ   ПАВИЛЬОН ВХОДНОЙ ГРУППЫ	25
ВИЗУАЛИЗАЦИЯ   ВИД 6   ЭКОТРОПА	28
ВИЗУАЛИЗАЦИЯ   ВИД 7   ВЕЛО-БЕГОВАЯ ДОРОЖКА	29
ВИЗУАЛИЗАЦИЯ   ВИД 8   СПОРТИВНАЯ ЗОНА	30
ВИЗУАЛИЗАЦИЯ   ВИД 9   СПОРТИВНАЯ ЗОНА	31
ВИЗУАЛИЗАЦИЯ   ВИД 10   СПОРТИВНАЯ ЗОНА	32
СИСТЕМА ОСВЕЩЕНИЯ   СПОРТИВНАЯ ЗОНА	33
МАЛЫЕ АРХИТЕКТУРНЫЕ ФОРМЫ   СКАМЕЙКИ	34
МАЛЫЕ АРХИТЕКТУРНЫЕ ФОРМЫ   СПОРТИВНОЕ ОБОРУДОВАНИЕ	35
ВИЗУАЛИЗАЦИЯ   ВИД 11   ТРЕНИРОВОЧНАЯ ПЛОЩАДКА ДЛЯ СОБАК	37
МАЛЫЕ АРХИТЕКТУРНЫЕ ФОРМЫ   ОГРАЖДЕНИЕ ТЕРРИТОРИИ	38

Проектируемый парк располагается в поселке Резиденции Бенилюкс в Подмоскowie на лесном участке площадью 21,86 га. Архитектурное решение парка соответствует стилистике поселка и вдохновлено западно-европейским изобразительным и прикладным искусством и архитектурой старинных европейских городов. Особое внимание в ландшафтном решении парка уделено максимальному сохранению существующей природной среды и деревьев.

Основные принципы парка:

- Естественная природная среда;
- Классический комфорт;
- Современная архитектура.

Главный вход в парк осуществляется с улицы Еловая. Дополнительный вход с улицы Охотничья тропа находится в юго-восточной части парка. Справа от центрального входа находится небольшая площадка с покрытием из деревянного настила, проницаемого для воздуха и воды. Площадка имеет плавную форму края и отверстия, позволяющие бережно обходить покрытием существующие ценные деревья. Она располагается на участке, отведенном под площадку входа в согласованной ранее планировке лесной территории.

На площадке располагается павильон входной группы. Он имеет металлический несущий каркас, облицованный деревянными реечными панелями со встроенной линейной LED-подсветкой. Реечными панелями, в частности, облицовываются элементы несущего металлического каркаса, включающие в себя ребра жесткости и связи. Крыша павильона представляет собой деревянную перголу, что также стилистически отсылает к европейской парковой архитектуре.

От главного входа с Еловой улицы начинается центральная аллея, продолжающая центральную ось генерального плана поселка. Аллея включает в себя пешеходный променада и вело-беговую дорожку, которые в дальнейшем разделяются на отдельные маршруты.

Пешеходный променада имеет покрытие из тротуарной плитки трапециевидной формы образца «Классико круговая» Vraer смеси двух светлых песочных цветов. Особым архитектурным решением променада центральной аллеи, выделяющим его среди остальных пешеходных маршрутов парка, являются кольцевые площадки с дугообразными скамейками, устраиваемые вокруг особенно ценных красивых деревьев в зоне центральной аллеи.

Такие кольцевые площадки выполняются также в узловых точках пересечения главных пешеходных маршрутов. Эти площадки также имеют покрытие из плитки, здесь она укладывается геометрическим узором из трех оттенков песочного и серо-коричневого цветов. Рисунок кольцевых площадок напоминает узор фламандского кружева.

Пешеходные маршруты двух типов расходятся от центральной аллеи. По основному периметру территории продолжается променада с покрытием из тротуарной плитки с заемами плавной формы, в которых располагаются скамейки, по сторонам. Променада имеет слегка изогнутую органичную форму, позволяющую бережно обойти большинство ценных деревьев, попадающих на траекторию дороги. При этом центральная аллея парка и пешеходные променады максимально совмещаются с траекторией дорог из ранее согласованного проекта планировки лесной территории. По диагонали основные угловые точки пересечения маршрутов соединяются извилистыми экотропами с покрытием из песчано-гравийной смеси.

Велобеговая дорожка общей протяженностью 2,5км начинается от главного входа в парк, проходит параллельно променаду центральной аллеи, ответвляясь в середине и в конце аллеи на самостоятельные большое и малое кольца. Дорожка разделена на две части покрытием и разметкой. Маршрут для велосипедов имеет асфальтовое покрытие, беговая половина выполнена в покрытии из резиновой крошки, которое укладывается на основание из бетона или асфальта.

В местах пересечения велобеговой дорожки с пешеходными маршрутами выполняются участки сигнального покрытия из резиновой крошки ярко-красного цвета.

Велобеговая дорожка имеет изгибающуюся в плане форму, которая уточняется по месту в соответствии с положением существующих деревьев. Зимой траектория велодорожек используется для прокладки лыжни. Ширина маршрута для конькового лыжного хода, как правило, колеблется от двух до четырех метров. Вело-беговая дорожка в проекте проходит по довольно густым лесным участкам, ее размеры должны уточняться по натурным замерам, и главным параметром, определяющим ее ширину, является возможность провести ее между существующими деревьями безопасно для них.

В связи с этим проект предлагает два варианта решения велобеговой дорожки:

1) двухполосная дорожка общей шириной 2,6м, включающая в себя полосу для велосипедов шириной 1,3 м с покрытием асфальтом и беговую полосу шириной 1,3м с покрытием из резиновой крошки на основании из асфальта или бетона. Движение по полосам осуществляется в противоположные стороны и обозначается разметкой и соответствующими дорожными обозначениями. Вело-беговая дорожка в этом варианте имеет одинаковую ширину как на центральной аллее, так и по остальной длине. Зимой на всей ширине этой дорожки устраивается лыжня для катания коньковым ходом.

2) трехполосная дорожка общей шириной 4м, включающая в себя две полосы для движения на велосипеде с асфальтовым покрытием шириной 1,35м каждая и беговую полосу шириной 1,3 м с покрытием из резиновой крошки на основании из асфальта или бетона. Движение по двухполосной велодорожке осуществляется в обе стороны, а беговая полоса является односторонней.

В этом варианте на центральной аллее вело-беговая дорожка выполняется двухполосной (одна полоса для велосипедов, вторая полоса для бега), а на остальной длине маршрута - трёхполосной.

Зимой на половине дорожки шириной 2,7м, отведённой для велосипедов, устраивается лыжня для катания коньковым ходом, а параллельно ей, на беговой половине шириной 1,3м - классическая лыжня. На участке дорожки на центральной аллее устраивается классическая лыжня.

На территории парка устраиваются несколько площадок. Они располагаются в зонах, на которых планируется сплошная санитарная рубка леса.

Комплекс спортивных площадок включает в себя баскетбольно-волейбольную площадку, скейт-парк с памп-треком, два отдельных воркаута для взрослых и подростков. Баскетбольно-волейбольная площадка и скейт-парк имеют ограждение из металлической сетки. Покрытие спортивной площадки и воркаутов - из резиновой крошки нескольких цветов на асфальтовой или бетонной основе. Элементы скейт-парка и памп-трек предлагается применить фанерные на металлическом каркасе, с декоративной окраской торцов в несколько цветов. Элементы оборудования воркаута выполняются в черном цвете для каркаса и красном для деталей крепления. Покрытие площадки перед спортивными объектами выполняется из песчано-гравийной смеси, подходы к спортивной зоне организуются с двух противоположных сторон: от променада и от экотропы.

Тренировочная площадка для собак располагается в северо-восточной части парка и разделена сетчатым ограждением на две части - для собак

мелких и крупных пород. По периметру площадка имеет ограждение с деревянным каркасом и сплошной зашивкой металлической сеткой.

Для освещения территории парка использованы два типа фонарей. Вдоль пешеходных и вело-маршрутов расставлены металлические опоры марки «Бульвар» с прожекторами марки «Вишенка» (производитель - компания «Сарос»). На каждой опоре размещается от двух до четырех прожекторов, их свет направляется как на дорожки, так и на малые архитектурные формы и окружающие деревья, что позволяет создать живописные немонотонные сценарии освещения. Для спортивной зоны используются специальные светильники: это прожекторы марки «Пиксель» на опорах марки «Аллея» (производитель - компания «Сарос»). Количество опор и прожекторов уточняется инженерным световым расчетом. Все опоры и светильники выполняются в цвете RAL 9011 темно-серый антрацит.

За исключением центральной аллеи светильники располагаются, как правило, по одной стороне соответствующего маршрута. Это позволит минимизировать объем земляных работ и их отрицательное влияние на окружающие деревья.

Набор малых архитектурных форм, кроме павильона-навеса входной группы, представлен также несколькими типами деревянных скамеек и урнами. Скамейки для прогулочных зон выполняются в трех типах на основе модели деревянной скамейки «Манчестер» производителя «Аданат». Скамейки изготавливаются в традиционной стилистике и имеют финишную отделку «светлый дуб». Скамейки представлены тремя типами:

- дугообразная в плане скамейка для установки на кольцевых площадках центральной аллеи и пешеходных променадов (по четыре скамейки вокруг соответствующих кругов с деревьями);
- прямая скамейка длиной 1,5 м устанавливается в заемах по бокам пешеходных маршрутов;
- одноместные скамейки-кресла устанавливаются на площадке входной группы под навесом павильона.

Вдоль пешеходного маршрута с равномерным шагом расставлены металлические урны марки «Колокол» производителя «Аданат». Цвет изделий - RAL 9011 темно-серый антрацит.

Для спортивной зоны и в районе тренировочной площадки для собак используются деревянные скамейки без спинки марки «Дуб» производителя «Аданат» в отделке тик.

По периметру территории лесопарка предлагается установить металлическое ограждение высотой 2,5 м, цвет ограждения - RAL 9011 темно-серый антрацит.



ПРИРОДНАЯ СРЕДА



КЛАССИЧЕСКИЙ КОМФОРТ



СОВРЕМЕННЫЙ ДИЗАЙН



УЛИЦЫ СТАРОГО ГОРОДА



ГОЛЛАНДСКАЯ ЖИВОПИСЬ



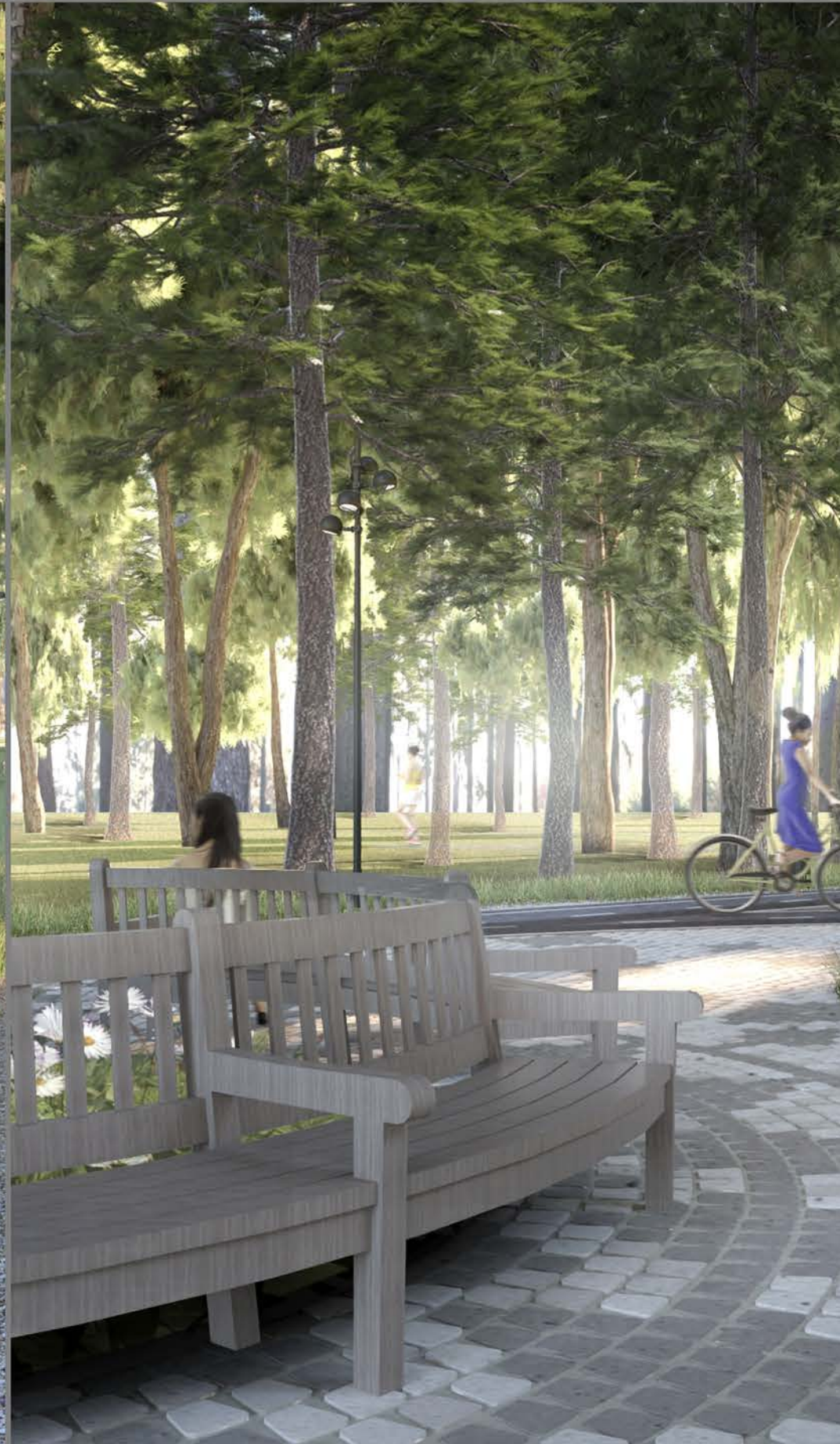
ФЛАМАНДСКОЕ КРУЖЕВО



ПРИРОДА



КОМФОРТ



ДИЗАЙН



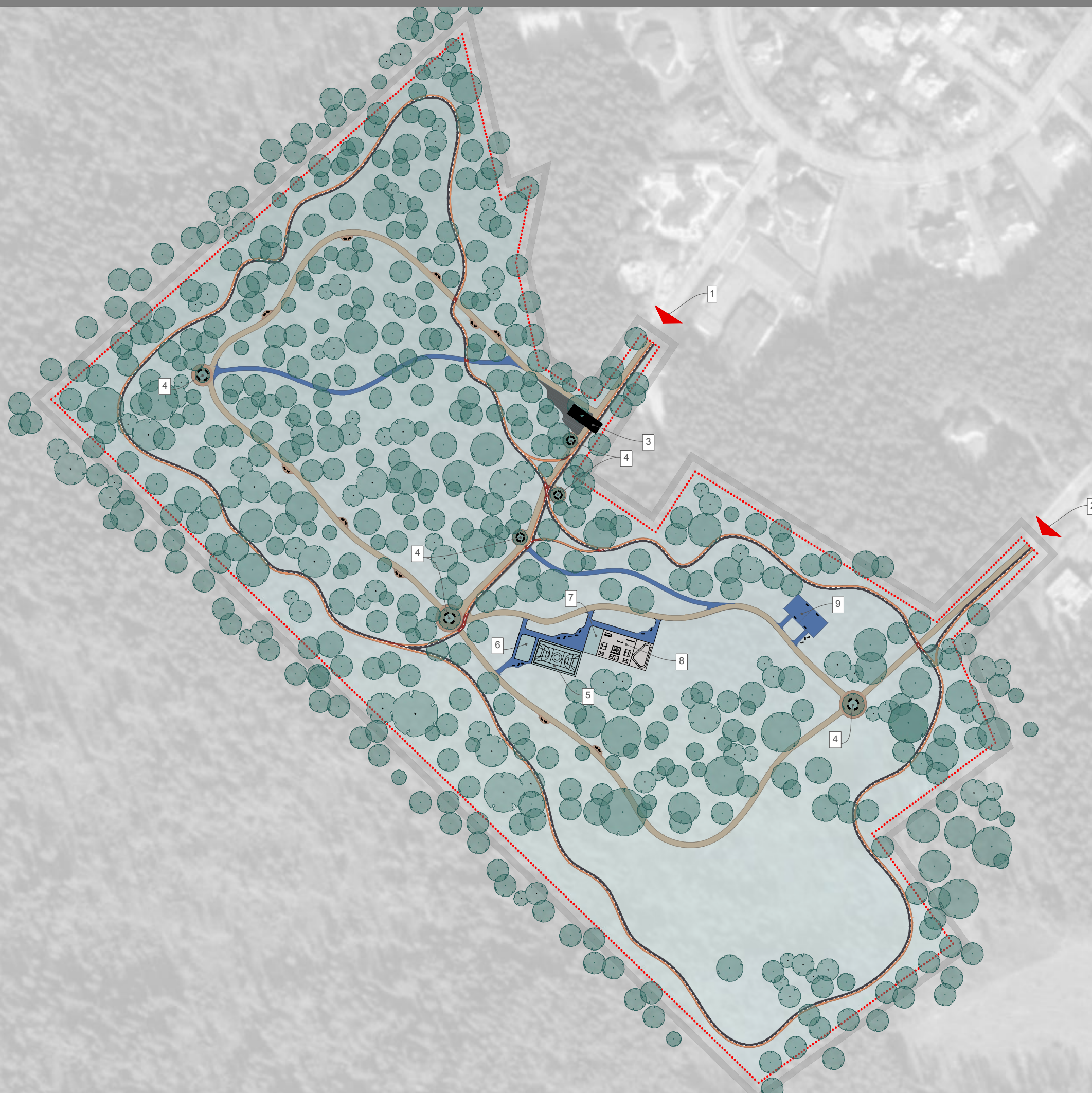


Центральная ось генерального плана поселка

Ул. Енубая

Ул. Охотничья тропа





## УСЛОВНЫЕ ОБОЗНАЧЕНИЯ

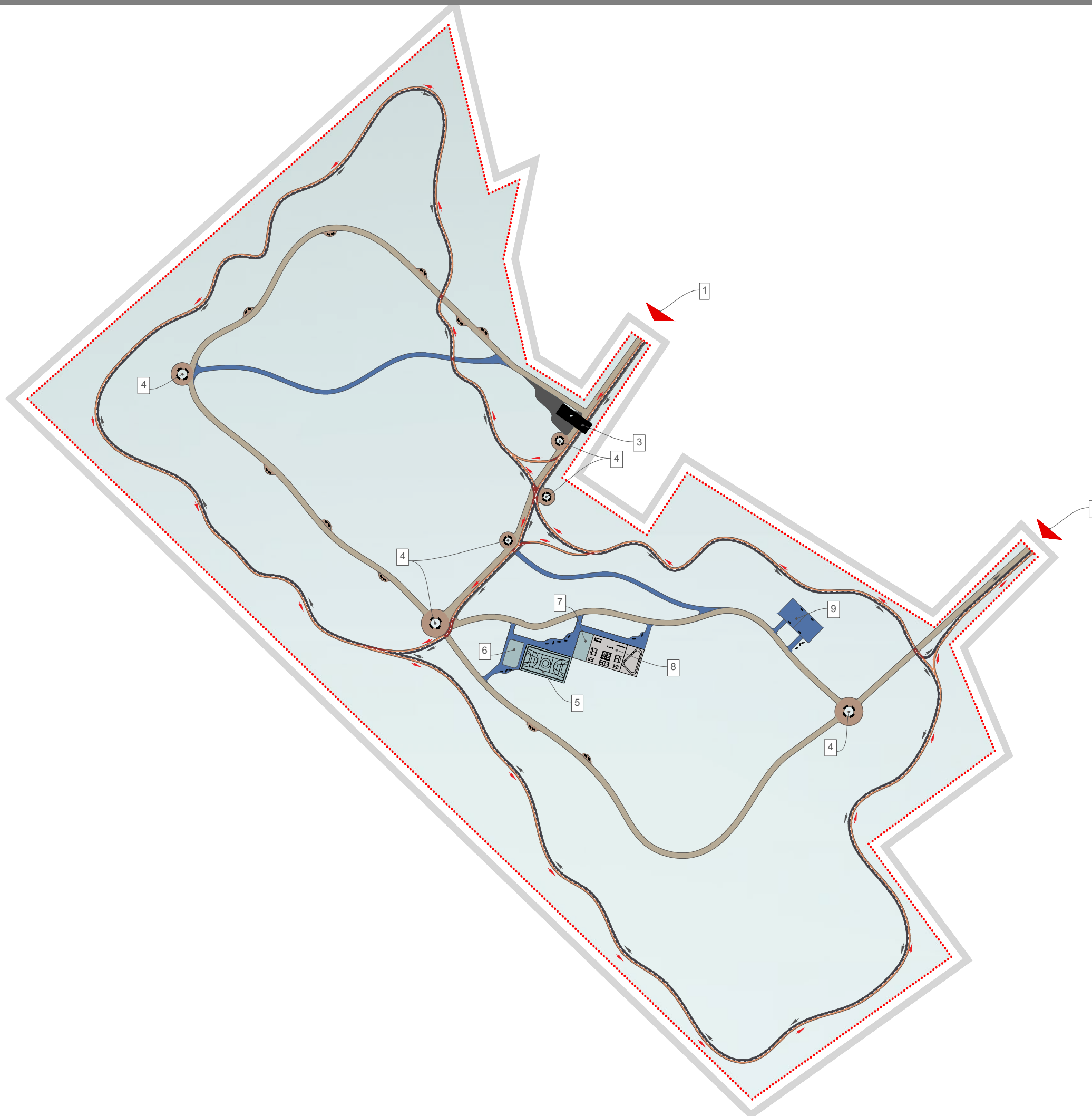
- Граница территории
- Пешеходные маршруты с мощением тротуарной плиткой, тип 1, смесь двух оттенков песочного цвета
- Участки пешеходных маршрутов с мощением тротуарной плиткой, тип 2 (в районах размещения скамеек), укладка декоративного узора из плитки трех оттенков песочного и серо-коричневого цветов
- Двухполосная вело-беговая дорожка протяженностью 2,5км: одна полоса для велосипедов, вторая полоса для бегунов, движение по полосам в противоположные стороны
- Сигнальная разметка в местах пересечения пешеходных путей с вело- и беговыми дорожками
- Экотропы
- Спортивные площадки
- Скейт-парк и памптрек
- Площадка входной группы

## ОБЪЕКТЫ

- 1 Вход в парк с улицы Еловая
- 2 Вход в парк с улицы Охотничья тропа
- 3 Павильон-навес входной группы
- 4 Кольцевые площадки со скамейками вокруг особо ценных и красивых деревьев на пешеходном маршруте
- 5 Баскетбольно-волейбольная площадка
- 6 Воркаут для взрослых
- 7 Воркаут для подростков
- 8 Скейт-парк и памп-трек
- 9 Тренировочная площадка для собак

## ВАРИАНТ 1: ДВУХПОЛОСНАЯ ВЕЛОДОРОЖКА

### УСЛОВНЫЕ ОБОЗНАЧЕНИЯ



- Граница территории, ограждение 2650пм
- Мощение тротуарной плиткой, тип 1  
смесь двух оттенков песочного цвета S 6845м2
- Мощение тротуарной плиткой, тип 2  
(в районах размещения скамеек)  
укладка декоративного узора из плитки трех оттенков песочного и серо-коричневого цветов S 1235м2
- Двухполосная вело-беговая дорожка общей шириной 2,6м и протяженностью 2,5км: полоса в асфальте шириной 1,3м - для велосипедов S 3160м2, полоса с резиновым покрытием оранжево-коричневого цвета шириной 1,3м - для бега S 3330м2. Движение по полосам в противоположные стор крытие из резиновой крошки красного цвета S 165м2
- Покрытие экотроп из песчано-гравийной смеси S 2590м2
- Покрытие спортивных площадок из резиновой крошки S 1040м2
- Покрытие из бетона для скейт-парка и памптрека S 750м2
- Деревянный настил, площадка входной группы S 470м2
- ОБЪЕКТЫ

Вход в парк с улицы Еловая

Вход в парк с улицы Охотничья тропа

1

Павильон-навес входной группы

2

Кольцевые площадки со скамейками  
вокруг особо ценных и красивых деревьев  
на пешеходном маршруте

3

Баскетбольно-волейбольная площадка

4

Воркаут для взрослых

5

Воркаут для подростков

6

Скейт-парк и памп-трек

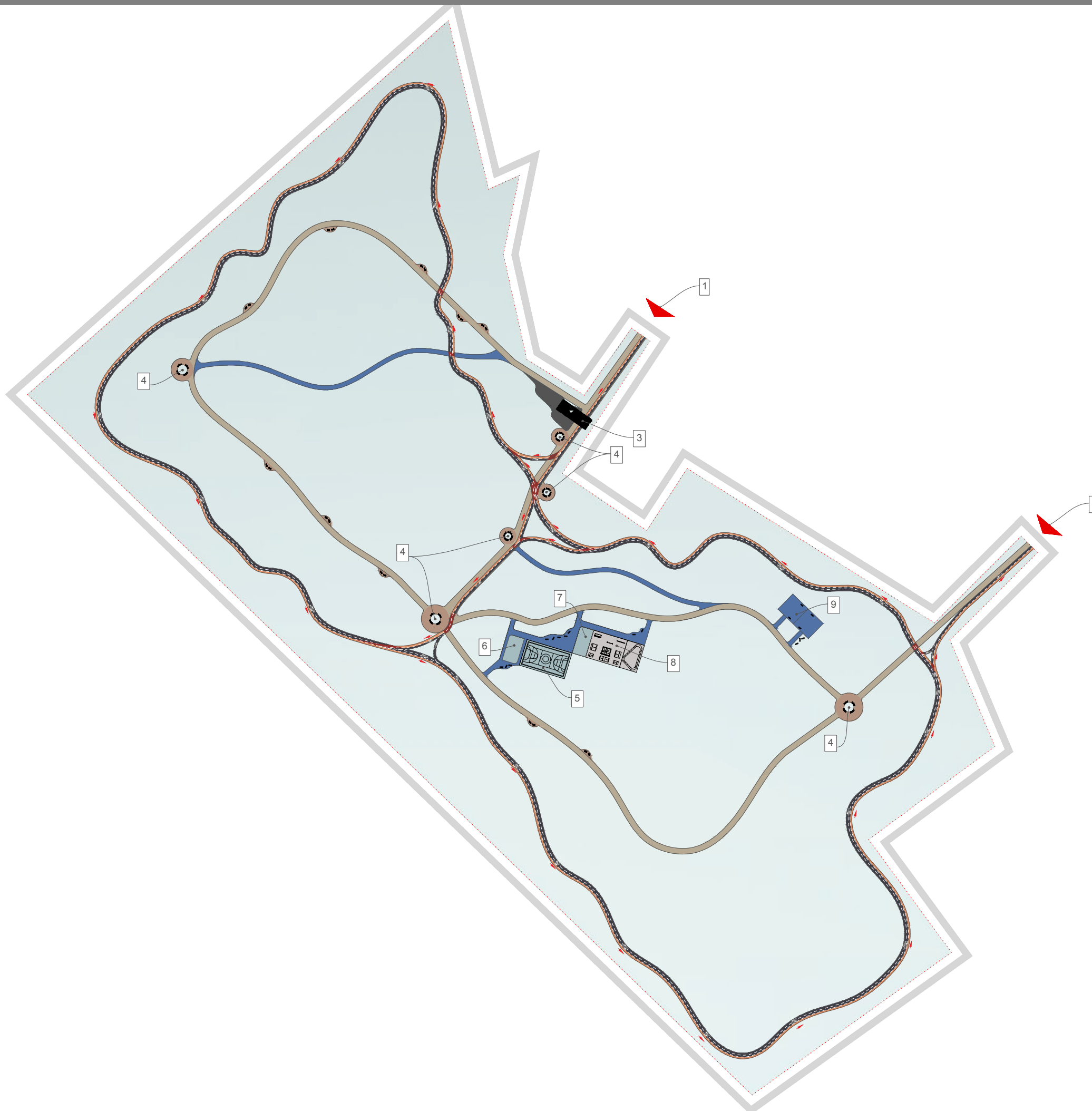
7




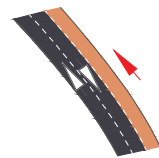


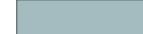


Тренировочная площадка для собак

8








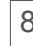

9

ВАРИАНТ 2: ТРЕХПОЛОСНАЯ ВЕЛОДОРОЖКА  
УСЛОВНЫЕ ОБОЗНАЧЕНИЯ



-  Граница территории, ограждение 2650пм
-  Мощение тротуарной плиткой, тип 1  
смесь двух оттенков песочного цвета S 6845 м2
-  Мощение тротуарной плиткой, тип 2  
(в районах размещения скамеек)  
укладка декоративного узора из плитки трех оттенков  
песочного и серо-коричневого цветов S 1235м2
-  Двухполосная вело-беговая дорожка общей шириной 4м  
и протяженностью 2,5км:  
две полосы в асфальте общей шириной 2,7м -  
для велосипедов S 6150м2,  
полоса шириной 1,3м с резиновым покрытием  
оранжево-коричневого цвета - для бега S 3330м2.
-  Сигнальная разметка в местах пересечения  
пешеходных путей с вело- и беговыми дорожками:  
покрытие из резиновой крошки красного цвета S 165м2
-  Покрытие из песчано-гравийной смеси S 2590м2
-  Покрытие спортивных площадок из резиновой крошки S 1040м2
-  Покрытие из бетона для скейт-парка и памптрека S 750м2
-  Деревянный настил, площадка входной группы S 470м2

ОБЪЕКТЫ

-  1 Вход в парк с улицы Еловая
-  2 Вход в парк с улицы Охотничья тропа
-  3 Павильон-навес входной группы
-  4 Кольцевые площадки со скамейками  
вокруг особо ценных и красивых деревьев  
на пешеходном маршруте
-  5 Баскетбольно-волейбольная площадка
-  6 Воркаут для взрослых
-  7 Воркаут для подростков
-  8 Скейт-парк и памп-трек
-  9 Тренировочная площадка для собак

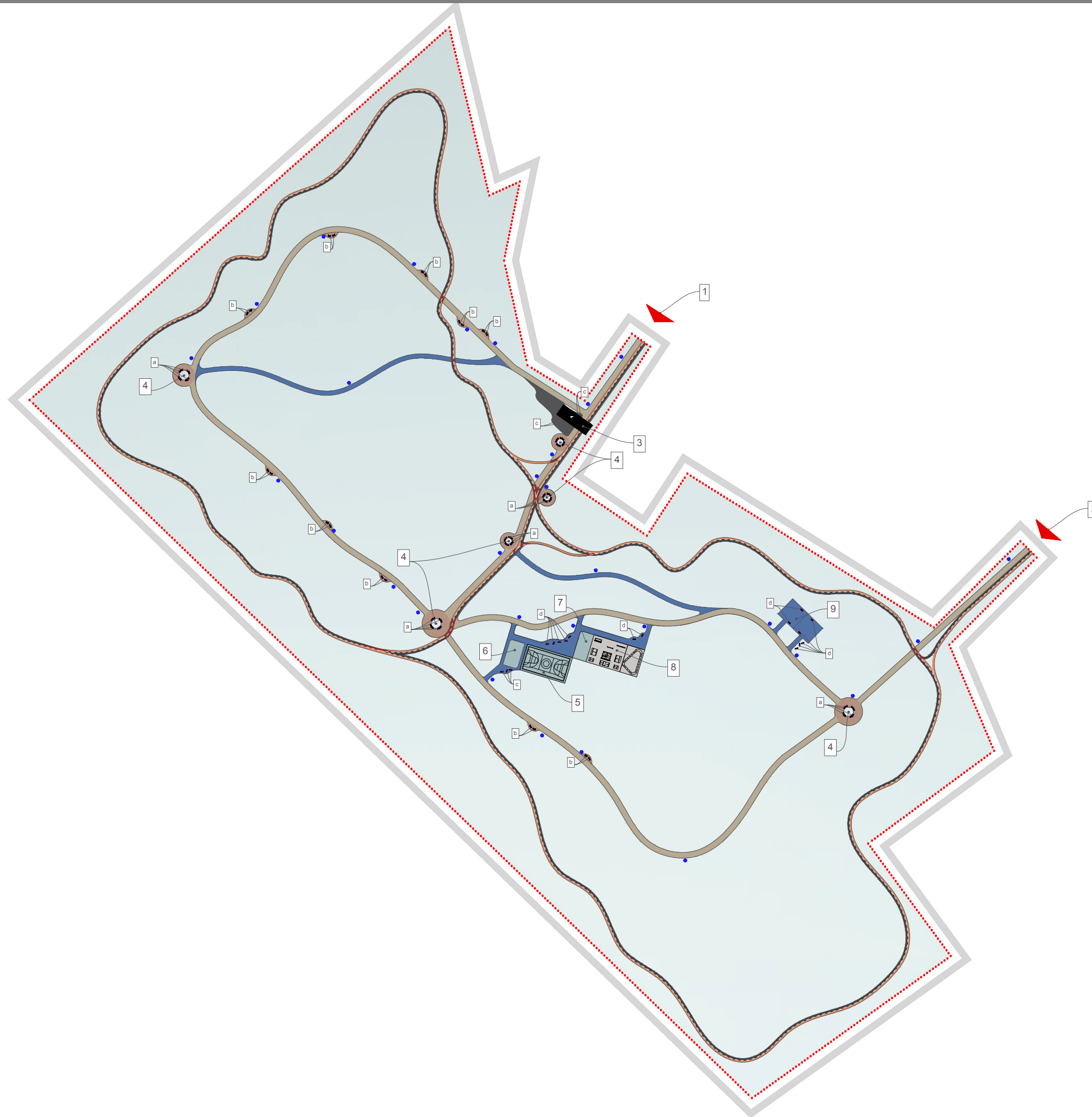


УСЛОВНЫЕ ОБОЗНАЧЕНИЯ

- ..... Граница территории, ограждение 2650м
- Опора "Бульвар" со светодиодными светильниками "Вишенка" Производитель "Сарос" Цвет темно-серый антрацит RAL 9011 294шт
- Опора "Аллея" с прожекторами "Пиксель" Производитель "Сарос" Цвет темно-серый антрацит RAL 9011 15шт

ОБЪЕКТЫ

- 1 Вход в парк с улицы Еловая
- 2 Вход в парк с улицы Охотничья тропа
- 3 Павильон-навес входной группы
- 4 Кольцевые площадки со скамейками вокруг особо ценных и красивых деревьев на пешеходном маршруте
- 5 Баскетбольно-волейбольная площадка
- 6 Воркаут для взрослых
- 7 Воркаут для подростков
- 8 Скейт-парк и памп-трек
- 9 Тренировочная площадка для собак

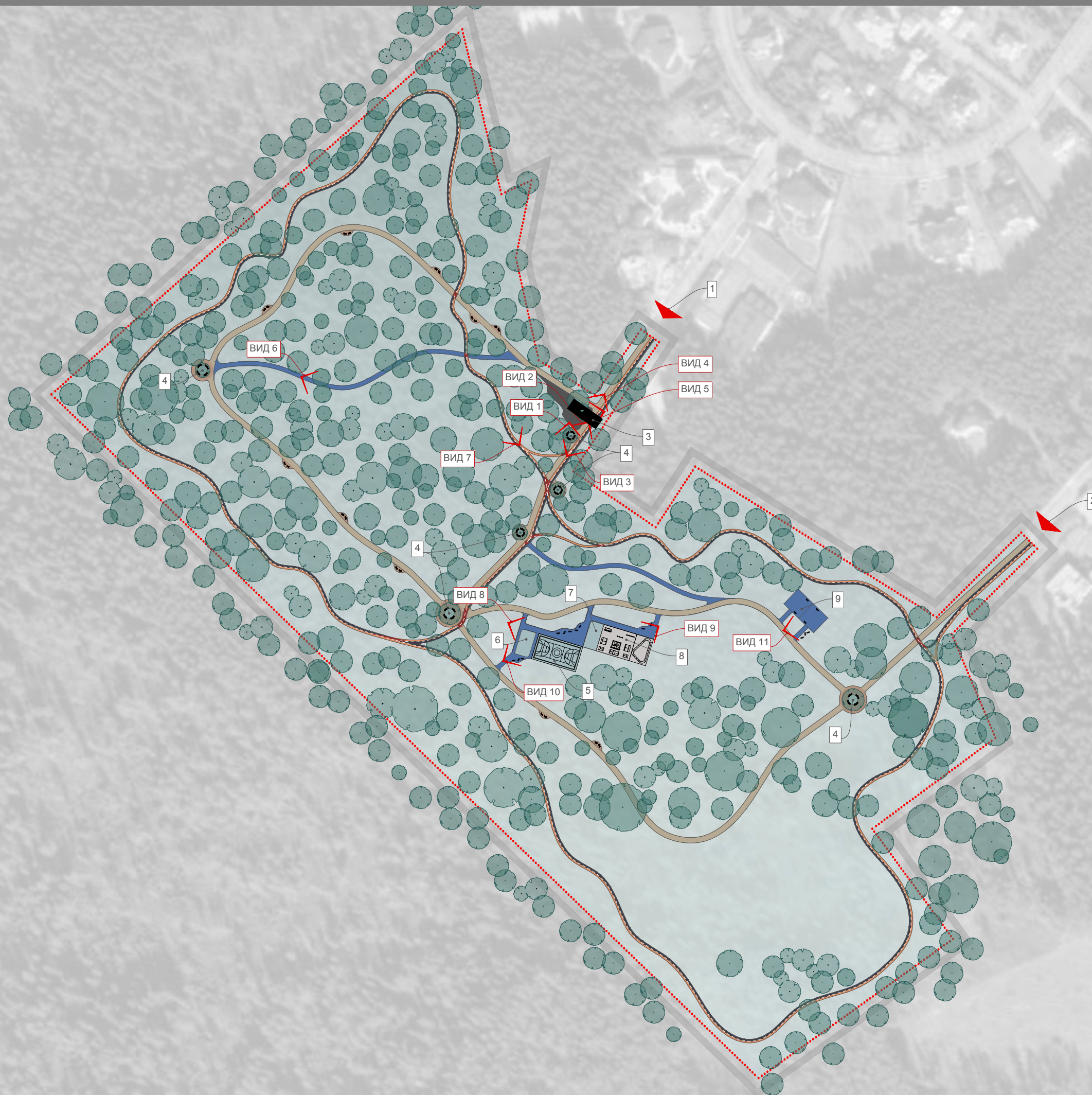


УСЛОВНЫЕ ОБОЗНАЧЕНИЯ

- ..... Граница территории, ограждение 2650мм
  
- a Скамья деревянная дугообразная  
инд.изг. на основе модели "Манчестер"  
компании "Аданат".  
Отделка - светлый дуб 24шт
- b Скамья деревянная прямая "Манчестер"  
Производитель "Аданат".  
Отделка - светлый дуб 20шт
- c Скамья деревянная одноместная  
инд.изг. на основе модели "Манчестер"  
компании "Аданат"  
(под навесом входной группы)  
Отделка - светлый дуб 4шт
- d Скамья деревянная "Дуб"  
Производитель "Аданат".  
Отделка - тик 17шт
- Урна металлическая "Колокол"  
производитель "Аданат".  
Цвет темно-серый антрацит RAL 9011 30шт

ОБЪЕКТЫ

- 1 Вход в парк с улицы Еловая
- 2 Вход в парк с улицы Охотничья тропа
- 3 Павильон-навес входной группы
- 4 Кольцевые площадки со скамейками  
вокруг особо ценных и красивых деревьев  
на пешеходном маршруте
- 5 Баскетбольно-волейбольная площадка
- 6 Воркаут для взрослых
- 7 Воркаут для подростков
- 8 Скейт-парк и памп-трек
- 9 Тренировочная площадка для собак



УСЛОВНЫЕ ОБОЗНАЧЕНИЯ

Видовые точки

ОБЪЕКТЫ

- 1 Вход в парк с улицы Еловая
- 2 Вход в парк с улицы Охотничья тропа
- 3 Павильон-навес входной группы
- 4 Кольцевые площадки со скамейками вокруг особо ценных и красивых деревьев на пешеходном маршруте
- 5 Баскетбольно-волейбольная площадка
- 6 Воркаут для взрослых
- 7 Воркаут для подростков
- 8 Скейт-парк и памп-трек
- 9 Тренировочная площадка для собак

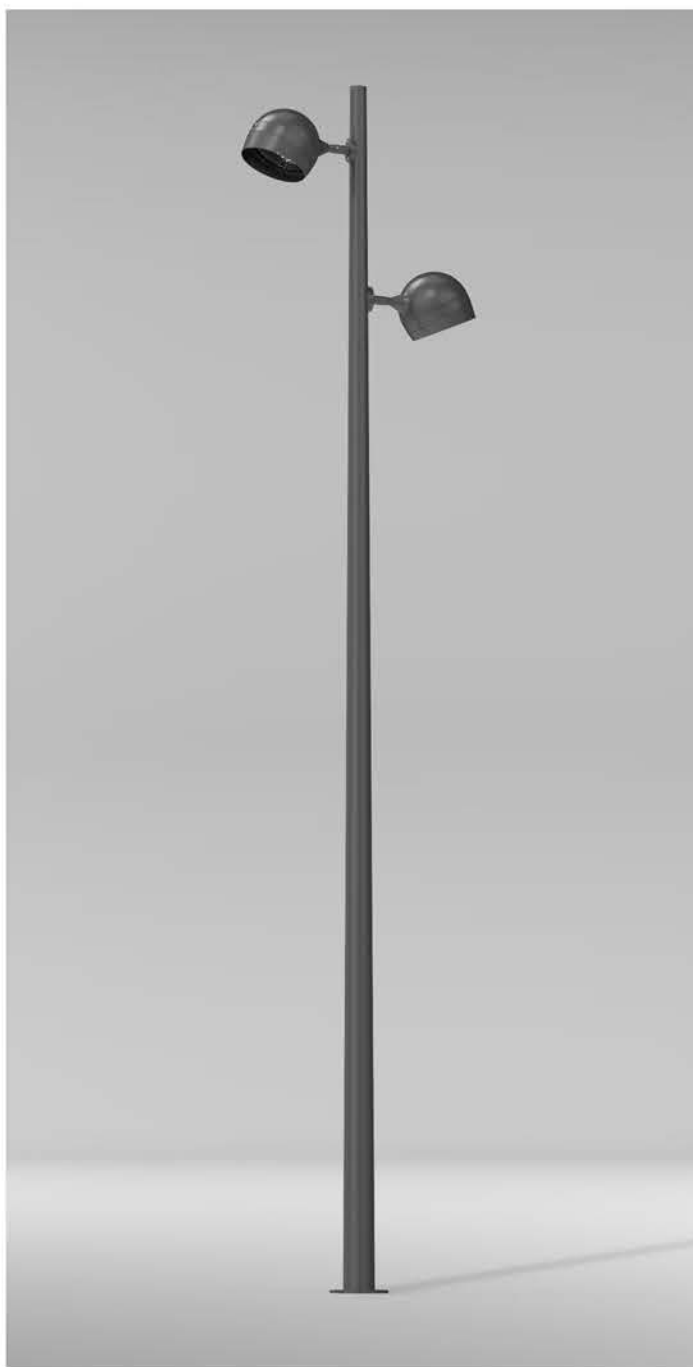








ВАРИАНТ 1



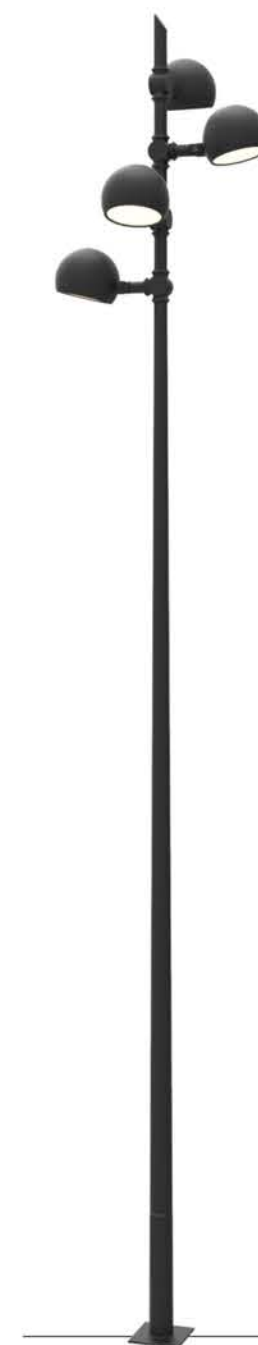
СВЕТИЛЬНИК СВЕТОДИОДНЫЙ  
УЛИЧНЫЙ "ВИШЕНКА"  
НА ОПОРЕ "БУЛЬВАР"\_  
цвет антрацит RAL 9011  
производитель CAPOC

ВАРИАНТ 2



УЛИЧНЫЙ ПРОЖЕКТОР "ЭЛЬФ IG"  
НА ОПОРЕ "ОКК"\_  
цвет антрацит RAL 9011  
производитель CAPOC

ВАРИАНТ 3



ФОНАРЬ  
2.0.ОК.ДИ09-1.V26-01/4\_  
производитель АРХИМЕТ

Опора с несколькими (от 2х до 4х шт.) разнонаправленными прожекторами позволяет создавать разнообразные немонотонные сценарии освещения:  
лучи прожекторов направляются как на тротуары, так и на растения, малые архитектурные формы и окружающие деревья.

## ЦЕНТРАЛЬНАЯ АЛЛЕЯ И ПЕШЕХОДНЫЕ МАРШРУТЫ



СКАМЬЯ ДЕРЕВЯННАЯ "МАНЧЕСТЕР"  
длина 1,5 м, отделка - светлый дуб  
производитель АДАНАТ



СКАМЬЯ ДЕРЕВЯННАЯ ДУГООБРАЗНАЯ  
индивидуального изготовления на базе модели "Манчестер"  
(производитель АДАНАТ)  
длина 3м, отделка - светлый дуб



СКАМЬЯ ДЕРЕВЯННАЯ ОДНОМЕСТНАЯ  
индивидуального изготовления  
на базе модели "Манчестер" (производитель АДАНАТ)  
длина 0,7м, отделка - светлый дуб

ВАРИАНТ 1



УРНА МЕТАЛЛИЧЕСКАЯ «ПАРАЛЛЕЛЬ»,  
ЦВЕТ ЧЕРНЫЙ\_  
производитель АДАНАТ

ВАРИАНТ 2



УРНА МЕТАЛЛИЧЕСКАЯ «КОЛОКОЛ»,  
ЦВЕТ ЧЕРНЫЙ\_  
производитель АДАНАТ

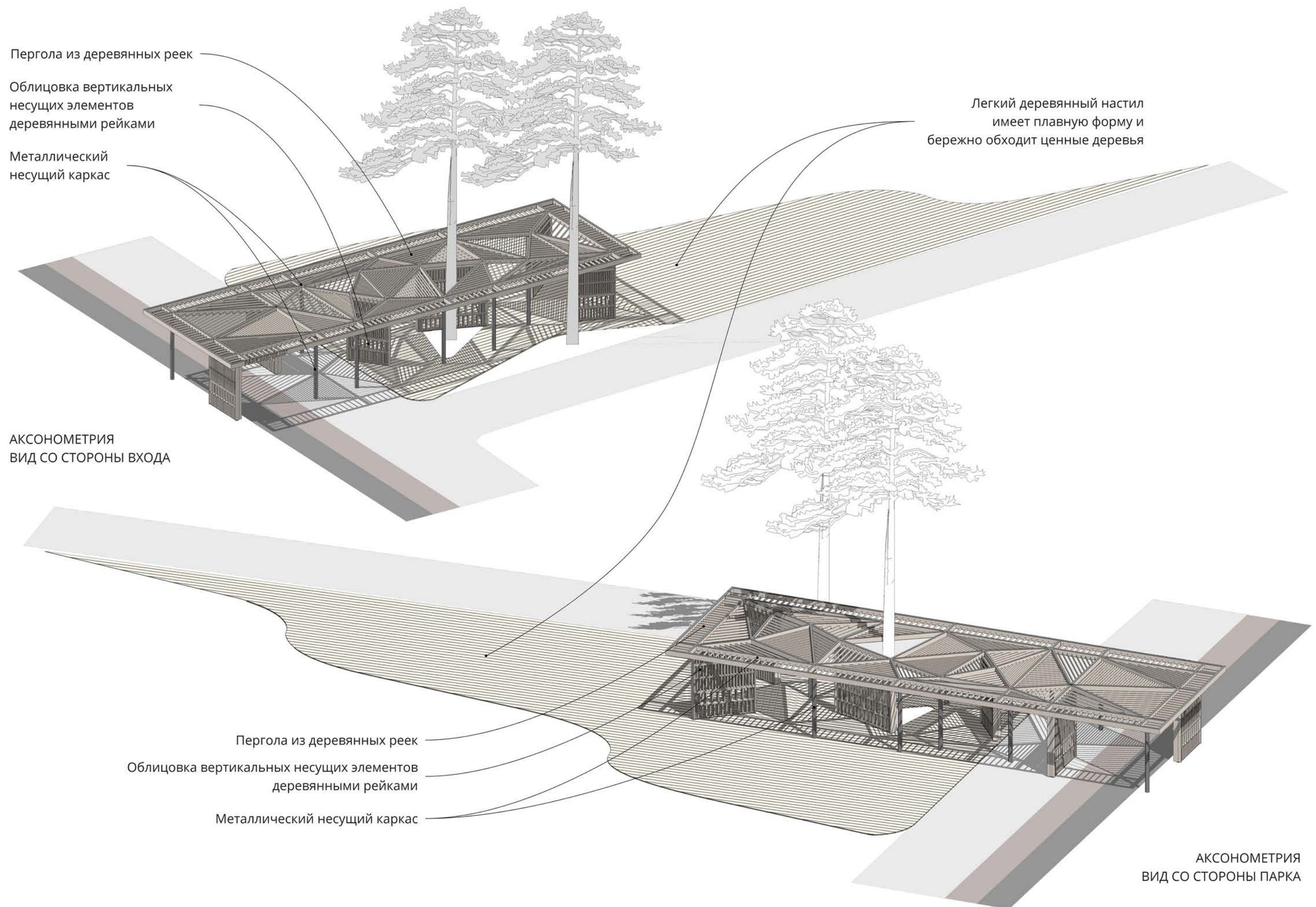






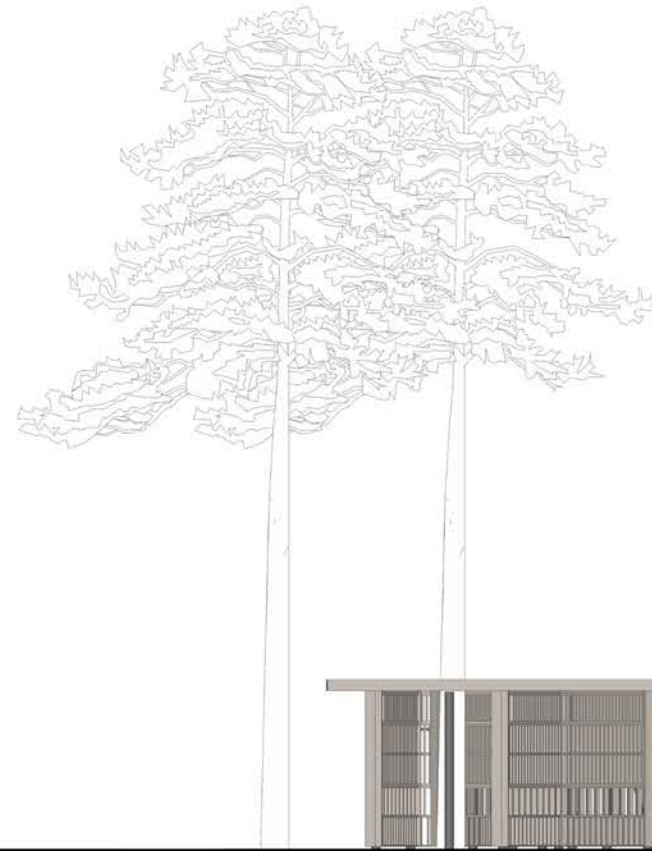




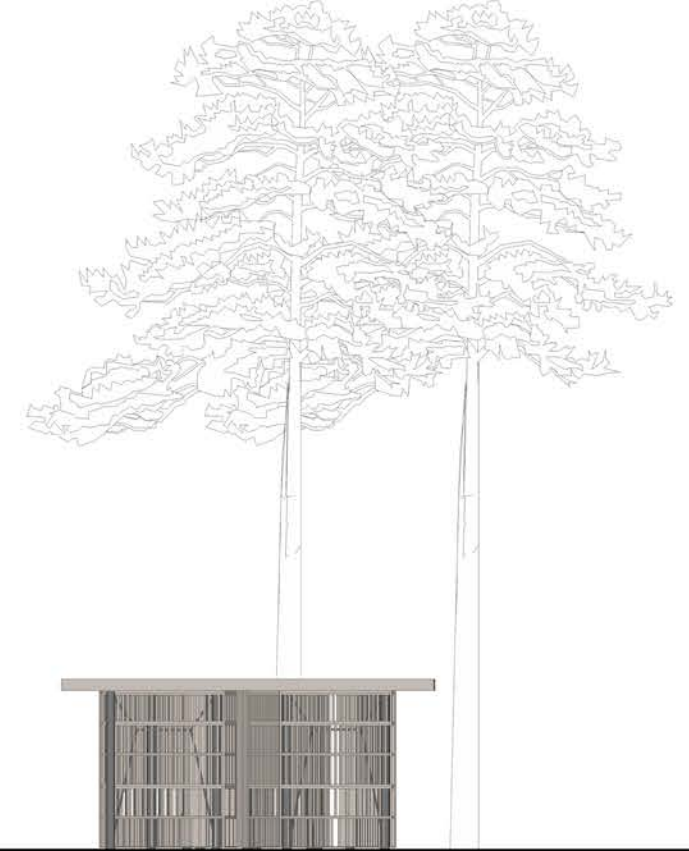




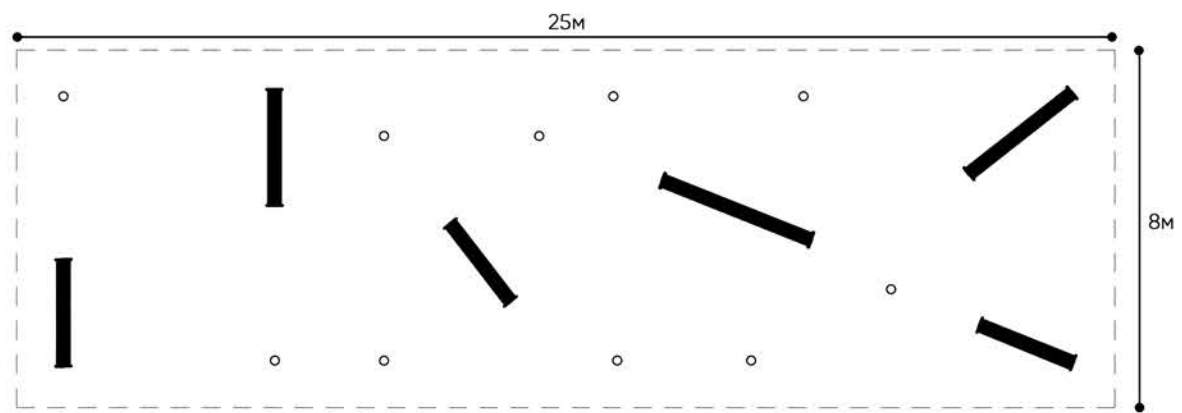
Северо-восточный фасад  
(вид со стороны входа в парк)



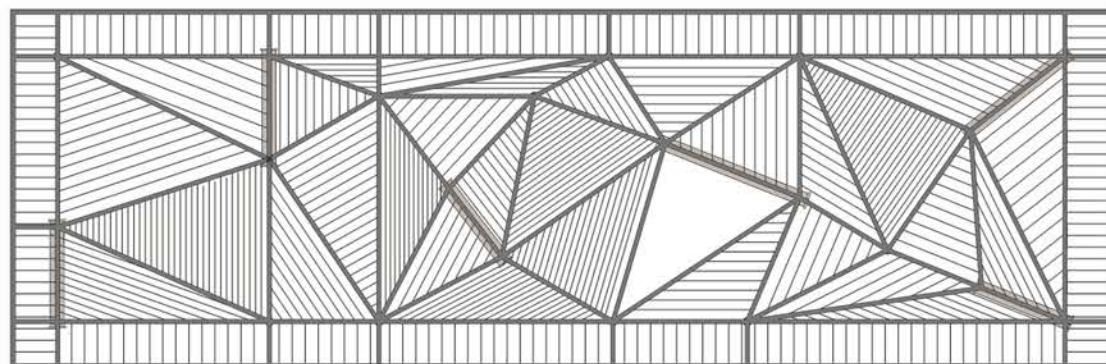
Северо-западный фасад



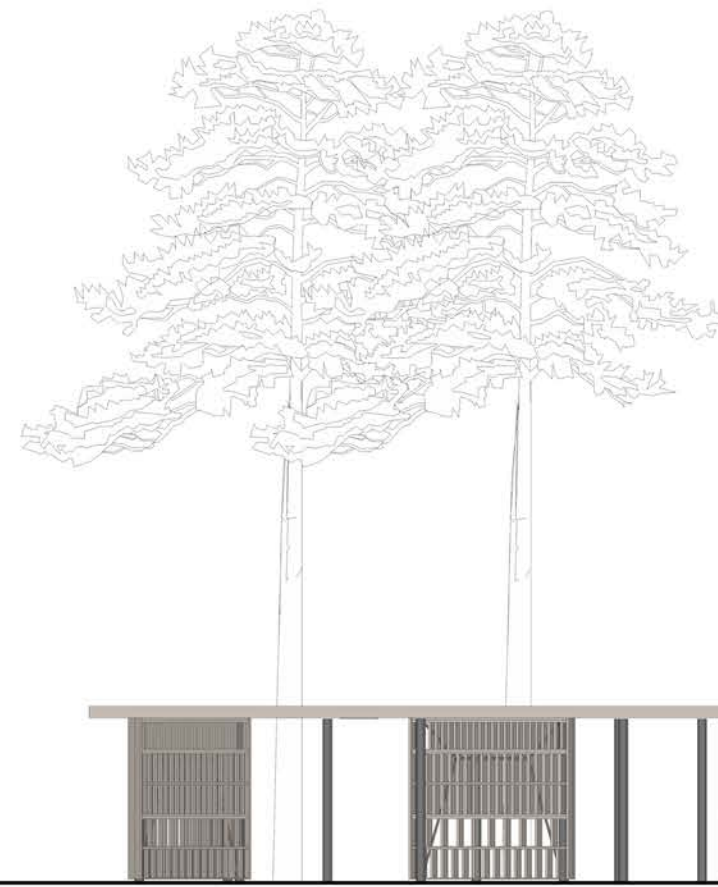
Юго-восточный фасад



План павильона

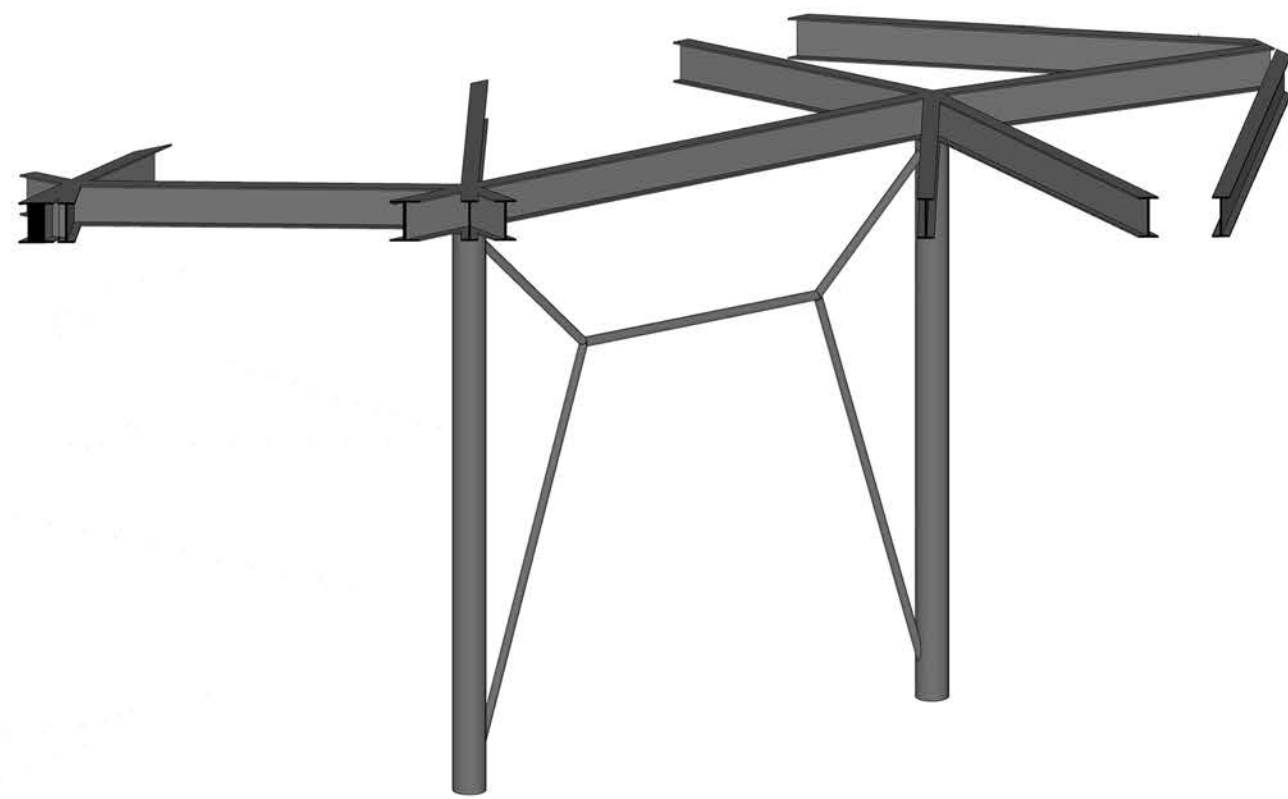


Вид сверху

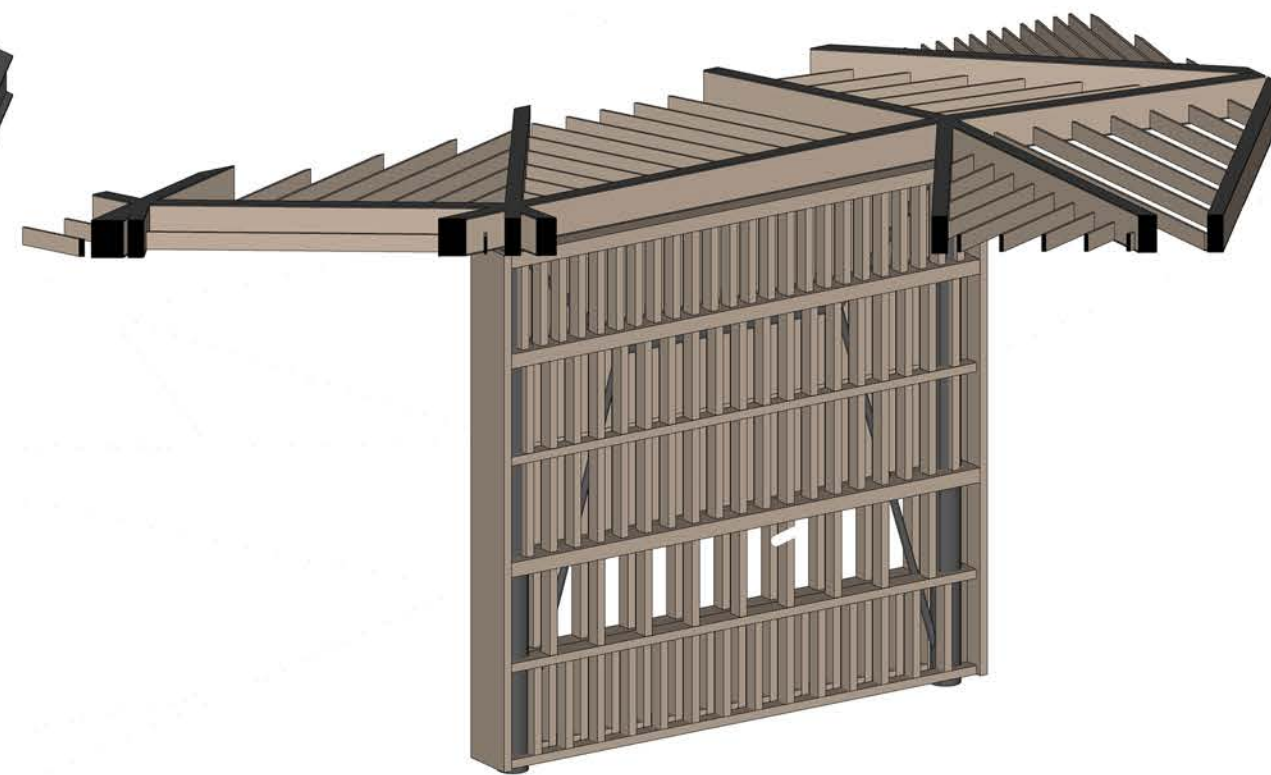


Юго-западный фасад

ПРИНЦИП КОНСТРУКЦИИ НАВЕСА  
ФРАГМЕНТ



Металлический каркас

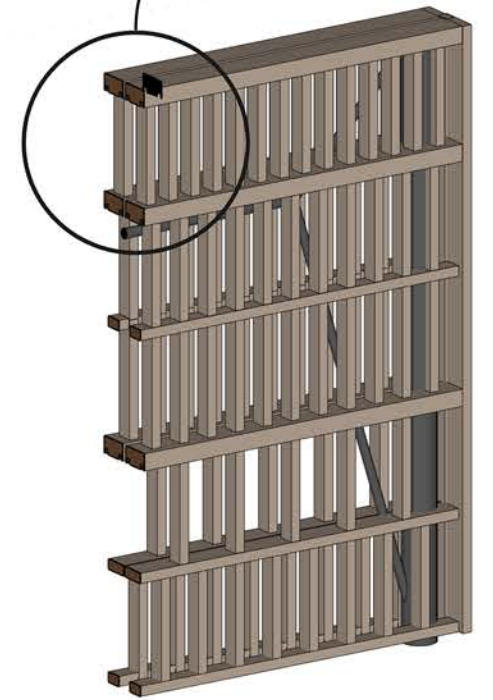
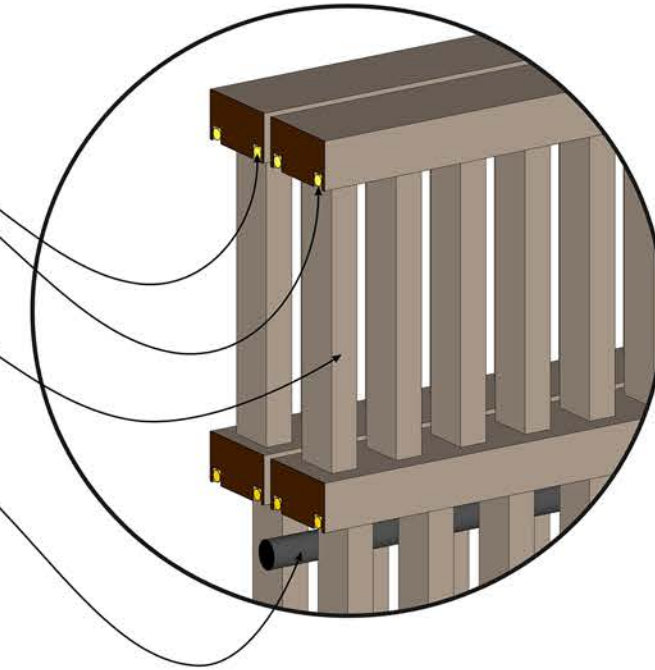


Облицовка деревянными рейками

Встроенные в горизонтальные рейки линейные LED-светильники

Облицовка деревянными рейками

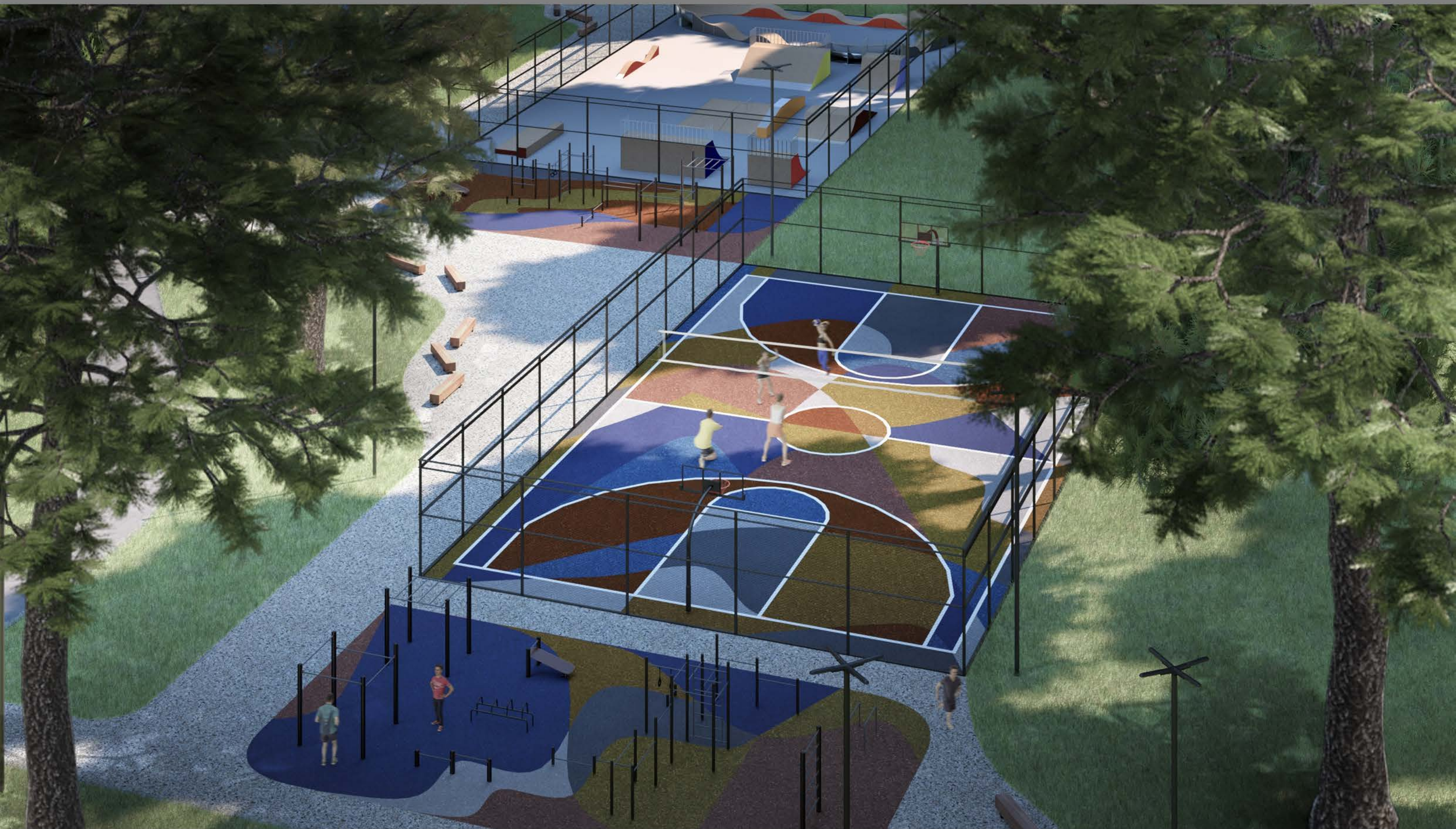
Элемент металлического каркаса



Устройство встроенной LED-подсветки в горизонтальных элементах















ОПОРА КРУГЛАЯ КОНИЧЕСКАЯ СКЛАДЫВАЮЩАЯСЯ "АЛЛЕЯ"\_  
цвет антрацит RAL 9011  
производитель CAPOC



СВЕТОДИОДНЫЙ УЛИЧНЫЙ ПРОЖЕКТОР "ПИКСЕЛЬ"\_  
цвет антрацит RAL 9011  
производитель CAPOC

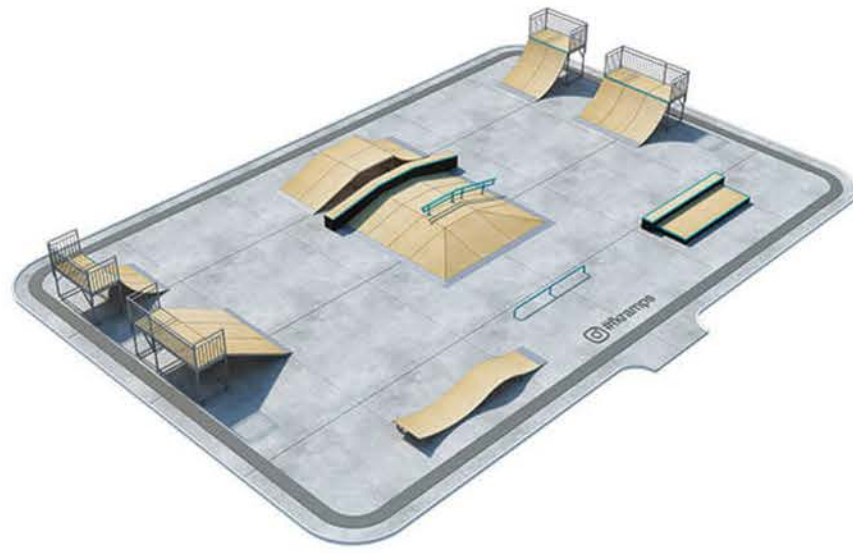
СПОРТИВНАЯ ЗОНА И ТЕРРИТОРИЯ ТРЕНИРОВОЧНОЙ БАЗЫ ДЛЯ СОБАК



СКАМЕЙКА ИЗ НАТУРАЛЬНОГО ДЕРЕВА «ДУБ»\_  
отделка тик  
производитель АДНАТ



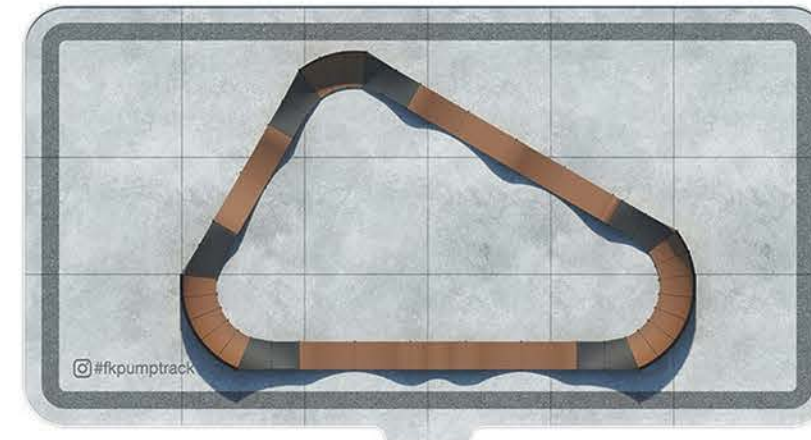
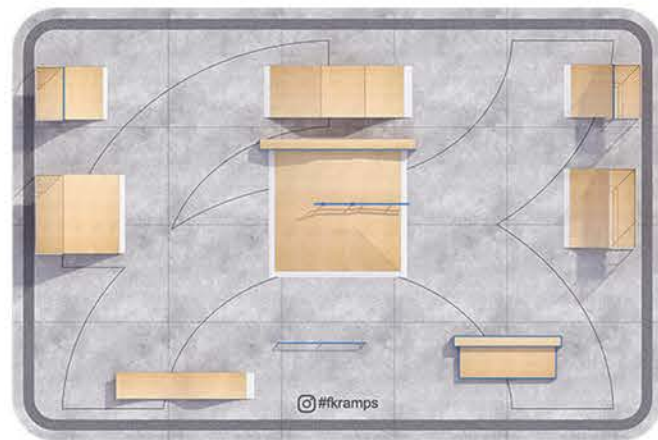
WORKOUT  
цвет каркаса черный, цвет креплений - красный  
производитель KENGURU PRO



СКЕЙТ-ПАРК  
М-02  
производитель FK-RAMPS



ПАМПТРЕК  
П-02  
производитель FK-RAMPS





ОГРАЖДЕНИЕ ТЕРРИТОРИИ ПО ПЕРИМЕТРУ  
размер секции 3000x2500MM (H)  
цвет антрацит RAL 9011

